

# TRATAMIENTO CONTRA PHYTOPHTORA INFESTANS:

Justo cuando empieza a florecer

**Cu- a 2,5L/Ha**



Dependiendo de la cantidad de lluvia que haya caído:

- Si no ha llovido nada: a los 14 días:
- Si ha llovido poco: a los 10 días:
- Si ha llovido mucho: a los 7 días:

**Aplicación de 2L/Ha**

Luego repetir el ciclo de nuevo.

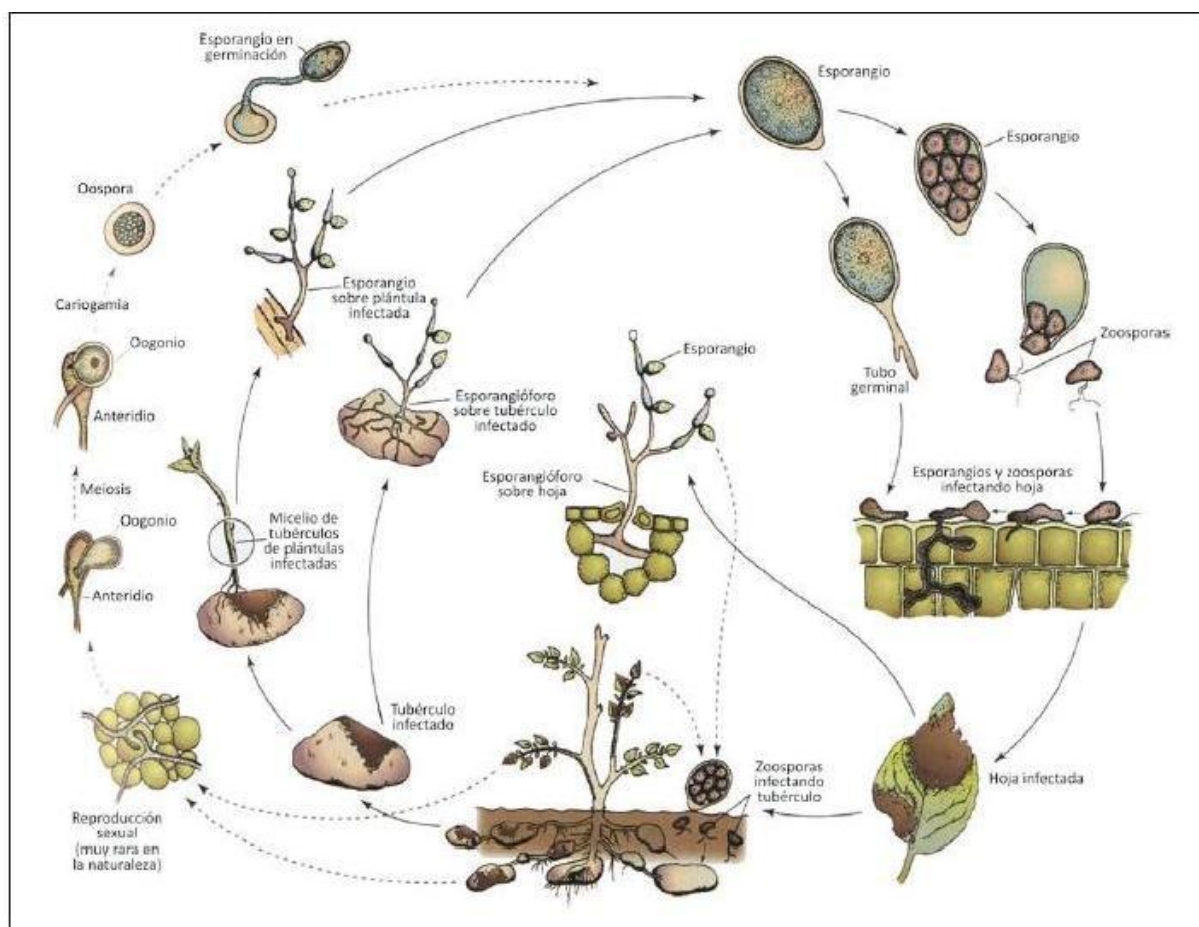
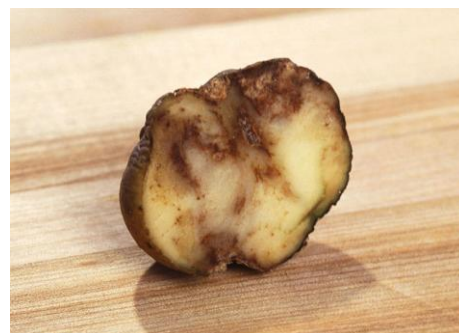


Figura 1. Ciclo de *Phytophthora infestans* en la planta de patata/papa.